

Компания «Gedik литье и клапаны» - дочерняя компания Gedik Холдинга, осуществляет производство клапанов и арматуры бренда TERMO с 1967 года.

Компания «Gedik литье и клапаны» является крупнейшей в Турции интегрированной компанией в отрасли литья и производства клапанов, имеющей производственные объекты общей площадью 25000 м2, расположенные в Хендек / Сакарья. Штаб-квартира компании находится в Пендик / Стамбул.

Компания «Gedik литье и клапаны» отвечает требованиям широкого круга отраслей, включая требования промышленных объектов, электростанций, химической, нефтеперерабатывающей судостроительной и строительной промышленности, выпуская продукцию, применяемую в системах ОВК, устойчивую к воздействию пара, горячих масел, горячей воды, природного газа, химических жидкостей, морской воды.

Клапаны и арматура бренда «Terмо», имеющие технологически и функционально расширенные проектные возможности, изготавливаются в соответствии со всеми принятыми государственными и международными стандартами, такими, как ISO9001:2008, TSE, CE, PED97/23/EC, AD2000-W0, AD2000-HP0, API, BureauVeritas, Турецкий Ллойд, DNV, RINA, ГОСТ, SEPRO.

Энергосберегающая, экономичная и экологически чистая продукция, многолетний опыт в широком диапазоне секторов промышленности, знания и собственные технологии, а также высокий уровень обслуживания делают компанию «Gedik литье и клапаны» важным и надежным партнером для ее клиентов на внутреннем и международном рынках.



По вопросам продаж и поддержки обращайтесь:

Архангельск (8182)63-90-72	Иваново (4932)77-34-06	Магнитогорск (3519)55-03-13	Пермь (342)205-81-47	Сургут (3462)77-98-35
Астана +7(7172)727-132	Ижевск (3412)26-03-58	Москва (495)268-04-70	Ростов-на-Дону (863)308-18-15	Тверь (4822)63-31-35
Астрахань (8512)99-46-04	Казань (843)206-01-48	Мурманск (8152)59-64-93	Рязань (4912)46-61-64	Томск (3822)98-41-53
Барнаул (3852)73-04-60	Калининград (4012)72-03-81	Набережные Челны (8552)20-53-41	Самара (846)206-03-16	Тула (4872)74-02-29
Белгород (4722)40-23-64	Калуга (4842)92-23-67	Нижний Новгород (831)429-08-12	Санкт-Петербург (812)309-46-40	Тюмень (3452)66-21-18
Брянск (4832)59-03-52	Кемерово (3842)65-04-62	Новокузнецк (3843)20-46-81	Саратов (845)249-38-78	Ульяновск (8422)24-23-59
Владивосток (423)249-28-31	Киров (8332)68-02-04	Новосибирск (383)227-86-73	Севастополь (8692)22-31-93	Уфа (347)229-48-12
Волгоград (844)278-03-48	Краснодар (861)203-40-90	Омск (3812)21-46-40	Симферополь (3652)67-13-56	Хабаровск (4212)92-98-04
Вологда (8172)26-41-59	Красноярск (391)204-63-61	Орел (4862)44-53-42	Смоленск (4812)29-41-54	Челябинск (351)202-03-61
Воронеж (473)204-51-73	Курск (4712)77-13-04	Оренбург (3532)37-68-04	Сочи (862)225-72-31	Череповец (8202)49-02-64
Екатеринбург (343)384-55-89	Липецк (4742)52-20-81	Пенза (8412)22-31-16	Ставрополь (8652)20-65-13	Ярославль (4852)69-52-93

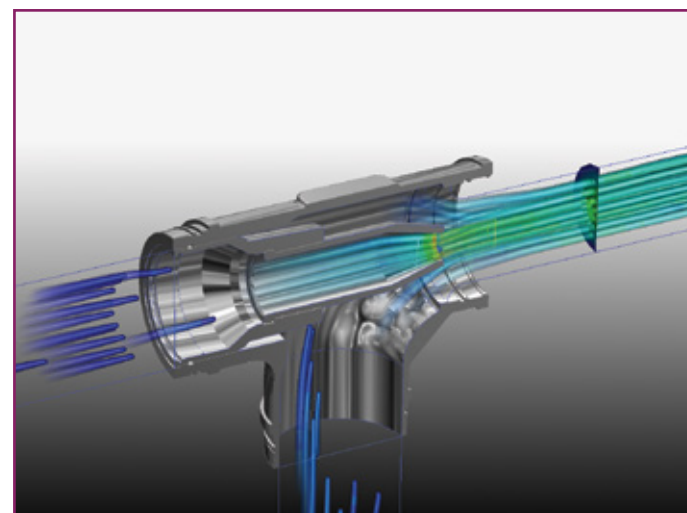
Направления деятельности

Литье в песчаные модели
 моделям Прецизионное литье
 производство клапанов

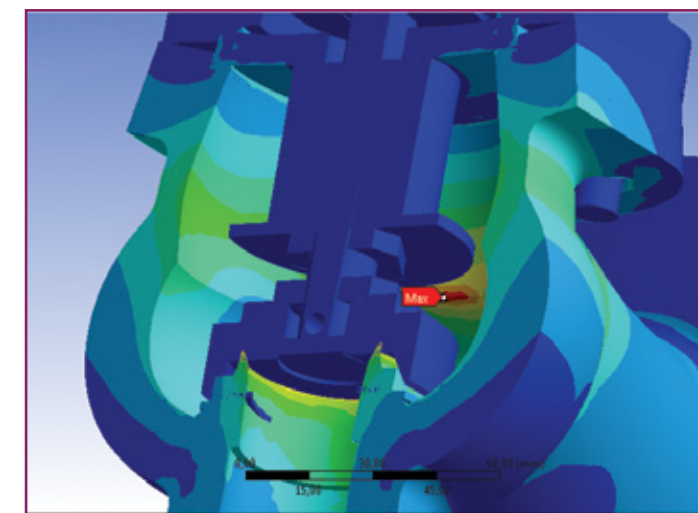


Клапаны и арматура бренда "TERMO" имеют технологически и функционально усовершенствованные конструктивные особенности с учетом условий окружающей среды принципов удобства, таких как высокая энергоэффективность, повышенная безопасность и низкие эксплуатационные расходы.

Наша компания осуществляет инвестирование в научно-исследовательскую деятельность для получения желаемых решений для контроля и мониторинга каждого этапа процесса литья и производства клапанов, начиная с первичной отливки и программного моделирования потока.



Моделирование Потoka



Термический, Статический Анализ, Анализ Прочности

Сертификация

Клапаны и арматура бренда «Термо», имеющие технологически и функционально расширенные проектные возможности, изготавливаются в соответствии со всеми принятыми государственными и международными стандартами, такими, как ISO 9001:2008, TSE, CE, PED97/23/EC, AD2000-W0, AD2000-HP0, API, BureauVeritas, Турецкий Ллойд, DNV, RINA, ГОСТ, SEPRO.



ISO 9001:2008



CE 0036



AD 2000 W0



Bureau Veritas



Турецкий Ллойд



GOST



Промышленные Объекты



Электростанции



Химическая Промышленность



Нефтегазовая Промышленность



Судостроение



Системы Охлаждения и Кондиционирования Воздуха

Клапаны и арматура бренда Termo используются в широком диапазоне секторов, включая промышленные объекты, электростанции, химическую, нефтеперерабатывающую, судостроительную и строительную отрасли промышленности.



ШАРОВОЙ КЛАПАН

- PN16, PN25, PN40
- GG25, GGG40.3, GS-C25 SS 316 (1.4408)
- Винтовой, 1/2" - 2"
- Фланцевый, DN15-300
- Опция: Регулирующий Диск
- опция: приводное управление сифонным уплотнением

ЗАПОРНЫЙ КЛАПАН

- PN16, PN25, PN40
- GG25, GGG40.3, GS-C25 SS 316 (1.4408)
- Фланцевый, DN15-300
- Материал Сильфона : 1.4571 (316Ti)
- Сильфон : 2-3 Layers
- Опция: Регулирующий Диск



ШАРОВОЙ КЛАПАН ИЗ КОВАНОЙ СТАЛИ

- PN40 - Кованая Сталь (1.0460, C22.8, A105)
- BW, 1/2" - 2"
- Фланцевый, DN15-50
- Опция: Регулирующий Диск
- Опция: Точная Регулировка
- Опция: Стеллитовое Уплотнение



ШАРОВОЙ КЛАПАН ИЗ КОВАНОЙ СТАЛИ (ВЫСОКОЕ ДАВЛЕНИЕ)

- PN63/100 - Из Кованой Стали
- 450°C : 1.0460 (C22.8) (A105)
- 530°C : 1.5415 (16Mo3)
- 550°C : 1.7357 (17CrMo55)
- BW, 1/2" - 2"
- Опция: Регулирующий Диск
- Опция: Стеллитовое Уплотнение
- Опция: Нажимной Адаптор Привода



ПОРШНЕВОЙ КЛАПАН

- PN16, PN40
- GG25, GS-C25
- Винтовой, 1/2" - 2"
- Фланцевый, DN15-200
- Сбалансированный Дизайн Поршня (DN65-200)



ШАРОВОЙ КЛАПАН

- 3 Компонентный Дизайн Корпуса
- PN16, PN25, PN40
- GG25, GGG40.3, GS-C25
- Винтовой, 1/2" - 2 1/2"
- Фланцевый, DN15-300
- Полнопроходной, Неполнопроходной
- Плавающий, Цапфовый

ШАРОВОЙ КЛАПАН ГАЗОВЫЙ

- 3 Компонентный Дизайн Корпуса
- PN25, PN40
- GGG40.3, GS-C25
- Винтовой, 1/2" - 2"
- Фланцевый, DN15-300
- Полнопроходной, Неполнопроходной
- Плавающий, Цапфовый



ШАРОВОЙ КЛАПАН - УКРОЧЕННОГО ТИПА

- 2 Компонентный Дизайн Корпуса
- Торец К Торцу : DIN 3202 F4
- PN6, PN10, PN16
- GG25
- Фланцевый, DN40-125



ШАРОВОЙ КЛАПАН - НЕРЖАВЕЮЩАЯ СТАЛЬ

- 2/3 Компонентный Дизайн Корпуса
- PN40, PN63
- SS 304/316 (1.4308/1.4408)
- Резьбовое, 1/2" - 2"
- BW, 1/2" - 2"
- Фланцевый, DN15-100



ШАРОВОЙ КЛАПАН API 6D

- 3 Компонентный Дизайн Корпуса (ASME B16.10)
- Класс 150, 300
- Фланцевый, 2" - 12" (ASME B16.5)
- 8" - 12" С Редуктором
- Цапфовый
- Огнеупорный
- Антистатический



ДВУСТВОРЧАТЫЙ КЛАПАН

- PN16 - GG25, GGG40.3
- Облатка, Замковый Выступ
- Диск: Нержавеющая Сталь, Вчшг, Бронза
- Седло: EPDM, NBR, Viton
- DN40-700
- DN200-700 С Редуктором

ПРИВОД

- Пневматический 9-3500 Нм
- Двустороннего Действия, Одностороннего Действия
- Электрический, 20-500 Нм
- 24V, 220 V
- Все Аксессуары



ЗАТВОР (мягкое уплотнение)

- PN10/16
- GGG40.3
- Фланцевый, DN40-400
- EPDM Выстроились Vedge
- Эпоксидное Покрытие



ЗАТВОР (металл / металл)

- PN16, PN40, PN63
- класс 150, 300
- GS-C25, WCB
- Фланцевый, DN50-300 (2"-12")
- Уплотнение Металл / Металл
- Подъемный Шток



ОБРАТНЫЙ КЛАПАН

- PN16, PN40, PN63
- Класс 150, 300
- GS-C25, WCB
- Фланцевый, DN50-300 (2"-12")



КЛАПАН ПОДЪЕМНОГО ТИПА

- PN16, PN25, PN40
- GG25, GGG40.3, GS-C25 SS 316 (1.4408)
- Винтовой, 1/2" - 2"
- Фланцевый, DN15-300
- Опция: Мягкое Уплотнение

КЛАПАН (ОСИШ)

- PN16, PN25, PN40
- GG25, GGG40.3, GS-C25
- Фланцевый, DN15-300
- Прямой Тип, Угловой Тип
- Опция: Мягкое Уплотнение



ДИСКОВЫЙ ОБРАТНЫЙ КЛАПАН

- PN16, PN40
- Латунь MS58, GG25, SS 316 (1.4408)
- Облатка, DN15-200



ОБРАТНЫЙ КЛАПАН

- PN40
- SS 316 (1.4408)
- Винтовой, 1/2" - 2"



ФИЛЬТР У ТИПА

- PN16, PN25, PN40
- GG25, GGG40.3, GS-C25 SS 316 (1.4408)
- Винтовой, 1/2" - 2"
- Фланцевый, DN15-350
- Сетчатый Экран Фильтра (По Запросу)





КОНДЕНСАТООТВОДЧИК С КОВШОМ ИНВЕРТОРНОГО ТИПА

- PN16 - GG25
- Боковой Вход - Боковой Выход
- Нижний Вход - Верхний Выход
- Винтовой, 1/2" - 2"
- Фланцевый, DN15-50



КОНДЕНСАТООТВОДЧИК С ПОПЛАВКОВЫМ УПРАВЛЕНИЕМ

- Совместное Производство Термо - Рифокс
- PN25 - GGG40.3
- Винтовой, 1/2" - 2"
- Фланцевый, DN15-50
- Клапан С Поворотным Золотником
- Самоочищающийся Клапан



КОНДЕНСАТООТВОДЧИК ТЕРМОДИНАМИЧЕСКИЙ

- PN63
- Кованая Сталь (C22.8)
- Винтовой, 1/2" - 2"
- Фланцевый, DN15-50



КОНДЕНСАТООТВОДЧИК ТЕРМОСТАТИЧЕСКИЙ

- PN40
- Кованая Сталь (C22.8)
- Винтовой, 1/2" - 2"
- Фланцевый, DN15-50



КОНДЕНСАТНЫЙ НАСОС

- PN16
- Сварная Конструкция
- Углеродистая Сталь, Нержавеющая Сталь
- Фланцевый, DN25-80
- Винтовой, 1" - 3"



СМОТРОВОЕ СТЕКЛО

- PN16
- GG25
- Фланцевое, DN15 - 25



ПРЕДОХРАНИТЕЛЬНЫЙ КЛАПАН - Termo

- PN16
- GG25
- Spring Loaded, Weight Loaded
- Full Lift, Proportional
- Flanged, DN25-100



ПРЕДОХРАНИТЕЛЬНЫЙ КЛАПАН - LESER

- PN16, PN40 ... PN500
- Пружинный, С Пилотным Управлением
- Полноподъемный, Пропорциональный
- Фланцевый, Винтовой
- DIN, ANSI, API
- Сменный
- Разрывная Мембрана



РЕДУКЦИОННЫЙ КЛАПАН

- PN16
- GGG40.3
- Фланцевый, DN15-100
- 0,8 - 2,5 бар
- 2 - 5 бар
- 4,5 - 10 бар



ИЗДЕЛИЯ ИЗ БРОНЗЫ

- Шаровые, Двусторонние, Огнеупорные Клапаны ОСИШ, Поворотные, Дисковые Обратные Клапаны
- PN10/16 - RG5, RG10, CuSn10
- DIN, VG
- DN15-350



ПОЖАРНЫЙ ГИДРАНТ (Наземный)

- PN16
- GG25, GGG40.3
- DN80, DN100, DN150
- Автоматическое Отключение
- Рукав



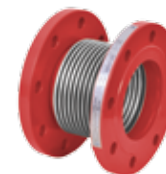
ГИДРАНТ (Подземный)

- PN16
- GG25
- DN80
- Коробка Наземная



ПАРОСЕПАРАТОР

- PN16, PN25, PN40
- Сварная Конструкция
- Углеродистая Сталь, Нержавеющая Сталь
- Фланцевый, DN15-200



РАСШИРИТЕЛЬНЫЕ СОЕДИНЕНИЯ (МЕТАЛЛИЧЕСКАЯ ГОФРА)

- Осевой Тип - Боковой Тип
- Внешний Герметичный Тип
- Универсальный Тип С Тягами
- Карданный Тип
- Гаситель Вибрации
- Трубчатый Тип



- Гофра Из Нержавеющей Стали
- Внутренний Рукав (Лейнер)
- Фланцевая (Поплавковая, Фиксированная)
- BW, Винтовая, Калиброванная
- DN25-1200 (1" - 48")



КОМПЕНСАТОРЫ (ГИБКИЕ РЕЗИНОВЫЕ)

- PN16
- EPDM, NBR (Армированный)
- Фланцевый DN32-600
- Фланец: Ковкий Чугун, Сталь



ШАРОВОЙ КЛАПАН ЛАТУННЫЙ

- PN16
- Латунь MS58
- Винтовой, 1/2" - 4"



ШАРОВОЙ КЛАПАН ЛАТУННЫЙ

- PN5
- Латунь MS58
- Винтовой, 1/2" - 2"



КЛАПАН ЛАТУННЫЙ

- PN16
- Латунь MS58
- Винтовой, 1/2" - 2"



ФИЛЬТР ЛАТУННЫЙ

- PN16
- Латунь MS58
- Винтовой, 1/2" - 2"



По вопросам продаж и поддержки обращайтесь:

Архангельск (8182)63-90-72	Иваново (4932)77-34-06	Магнитогорск (3519)55-03-13	Пермь (342)205-81-47	Сургут (3462)77-98-35
Астана +7(7172)727-132	Ижевск (3412)26-03-58	Москва (495)268-04-70	Ростов-на-Дону (863)308-18-15	Тверь (4822)63-31-35
Астрахань (8512)99-46-04	Казань (843)206-01-48	Мурманск (8152)59-64-93	Рязань (4912)46-61-64	Томск (3822)98-41-53
Барнаул (3852)73-04-60	Калининград (4012)72-03-81	Набережные Челны (8552)20-53-41	Самара (846)206-03-16	Тула (4872)74-02-29
Белгород (4722)40-23-64	Калуга (4842)92-23-67	Нижний Новгород (831)429-08-12	Санкт-Петербург (812)309-46-40	Тюмень (3452)66-21-18
Брянск (4832)59-03-52	Кемерово (3842)65-04-62	Новокузнецк (3843)20-46-81	Саратов (845)249-38-78	Ульяновск (8422)24-23-59
Владивосток (423)249-28-31	Киров (8332)68-02-04	Новосибирск (383)227-86-73	Севастополь (8692)22-31-93	Уфа (347)229-48-12
Волгоград (844)278-03-48	Краснодар (861)203-40-90	Омск (3812)21-46-40	Симферополь (3652)67-13-56	Хабаровск (4212)92-98-04
Вологда (8172)26-41-59	Красноярск (391)204-63-61	Орел (4862)44-53-42	Смоленск (4812)29-41-54	Челябинск (351)202-03-61
Воронеж (473)204-51-73	Курск (4712)77-13-04	Оренбург (3532)37-68-04	Сочи (862)225-72-31	Череповец (8202)49-02-64
Екатеринбург (343)384-55-89	Липецк (4742)52-20-81	Пенза (8412)22-31-16	Ставрополь (8652)20-65-13	Ярославль (4852)69-52-93

сайт: www.gedik.nt-rt.ru || эл. почта: gkd@nt-rt.ru